



ПРОЕКТ СОЗДАНИЯ И РАЗВИТИЯ КОРПОРАТИВНОГО УНИВЕРСИТЕТА РЯЗГМУ

Докладчик:
начальник Центра
развития образования

Романова Е.Н.



АКТУАЛЬНОСТЬ

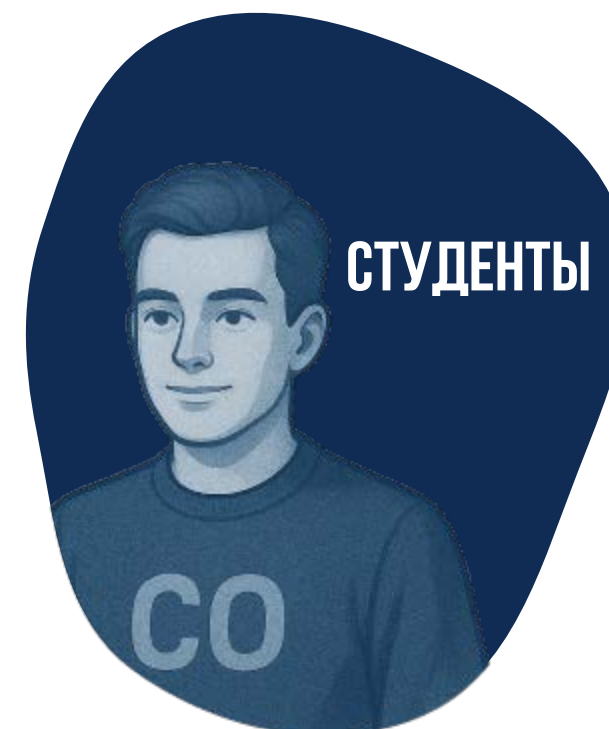
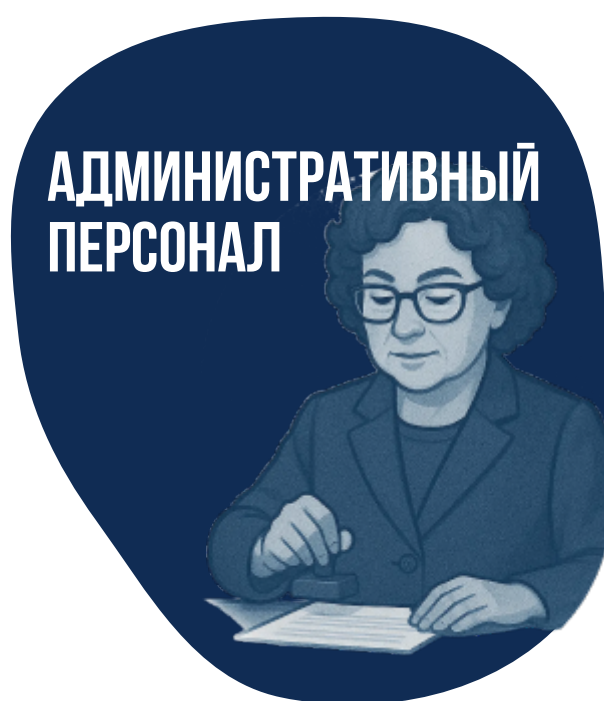
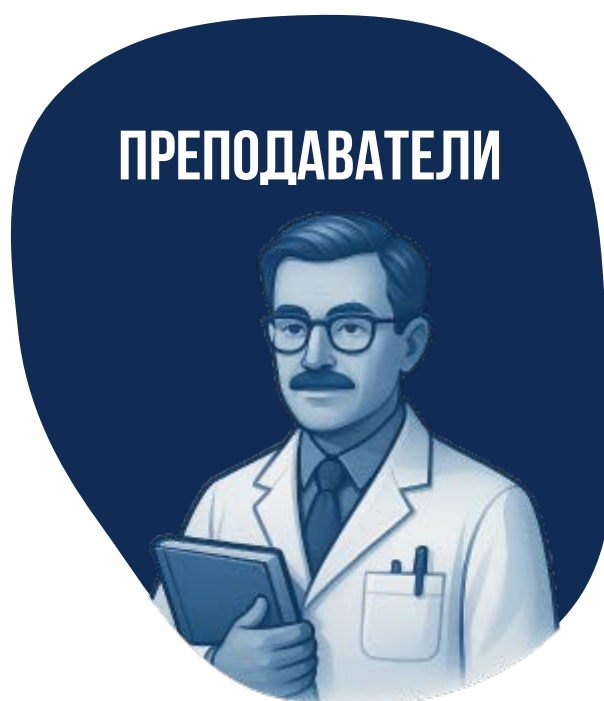
ПОЧЕМУ ЭТО ВАЖНО СЕЙЧАС?

- **Медицина меняется - необходимо непрерывное обучение**
- **Требуются не только жёсткие навыки, но и гибкие навыки:**
- **Командная работа**
- **Коммуникация с пациентами**
- **Лидерские качества**
- **Стрессоустойчивость**

АКТУАЛЬНОСТЬ

КОМУ ЭТО НУЖНО?

- **Преподаватели** - новые методики
- **Руководители** - управление командами
- **Научные сотрудники** - междисциплинарное взаимодействие
- **Административный персонал** - повышение эффективности работы
- **Студенты** - ранний профессиональный старт
- **Новые сотрудники** - быстрая адаптация



ЦЕЛИ

- Единая система развития
- Укрепление корпоративной культуры
- Карьерные траектории
- Управление знаниями
- Междисциплинарные проекты



ЗАДАЧИ

- Образовательные программы
- Научная поддержка
- Развитие персонала
- Инновации
- База знаний



МИССИЯ:

- Драйвер профессионального роста для всех сотрудников

ВИДЕНИЕ:

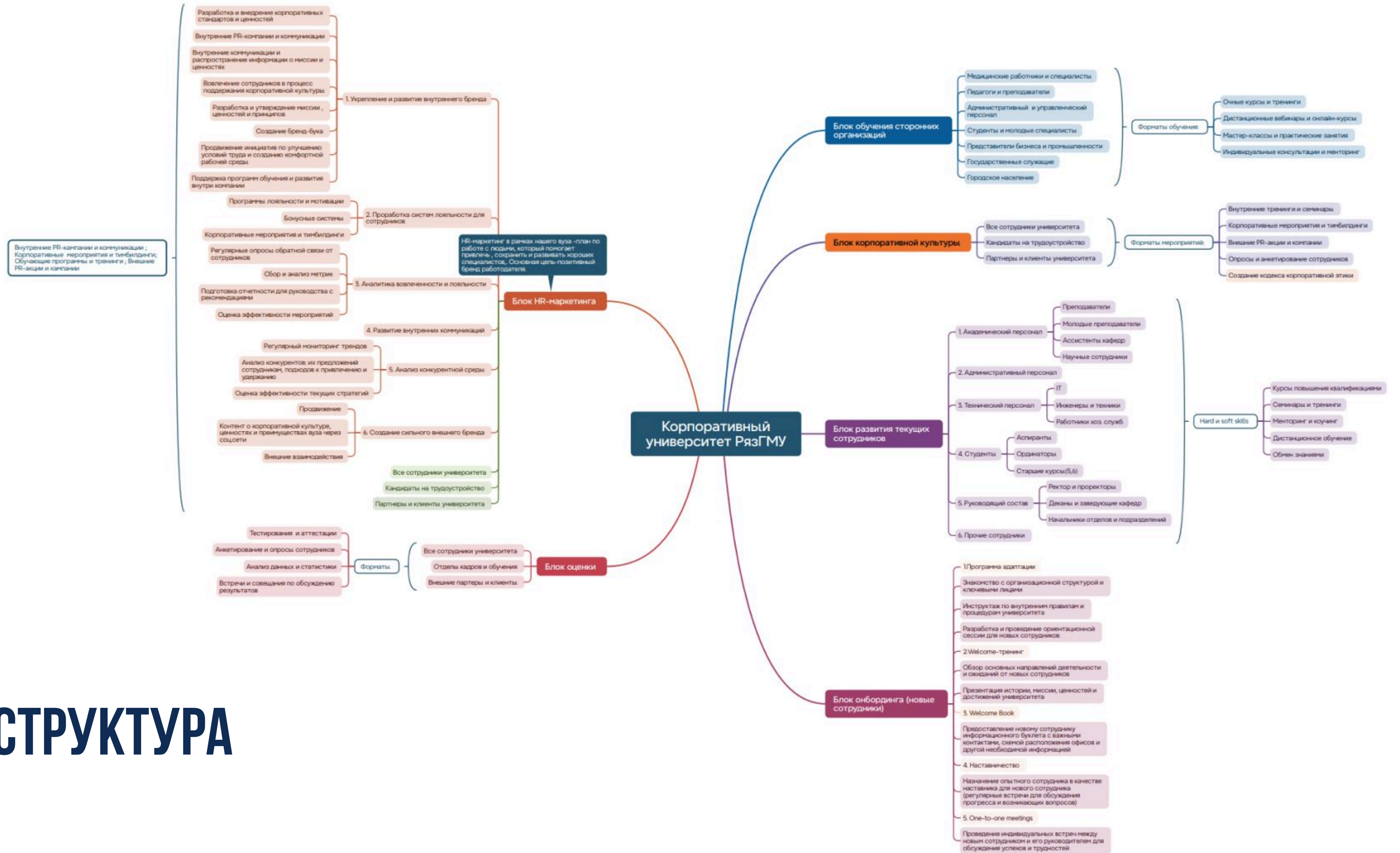
Центр превосходства, где:

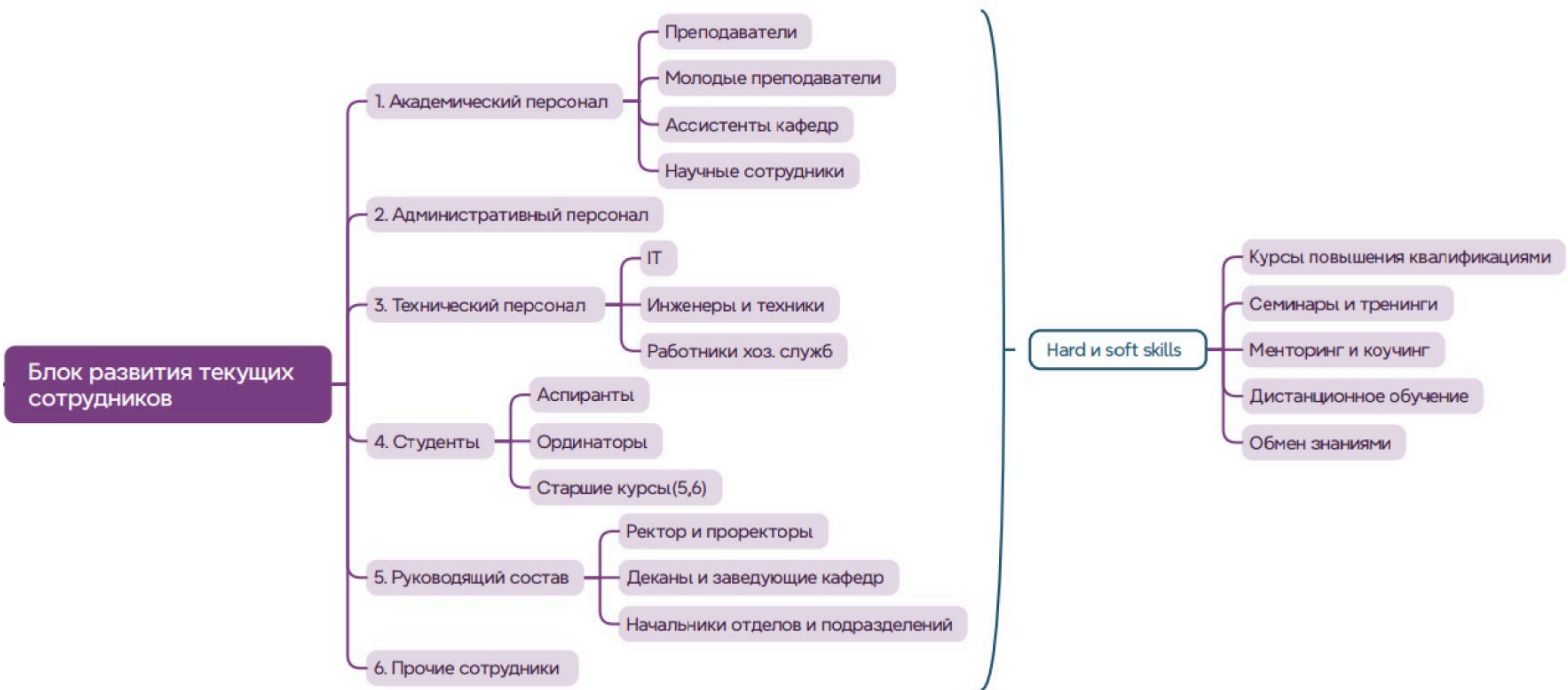
- Обучение - часть культуры
- Каждый - амбассадор ценностей РязГМУ



**МЫ ДЕЛАЕМ
МИР ЛУЧШЕ**

СТРУКТУРА





Блок корпоративной культуры

- Все сотрудники университета
- Кандидаты на трудоустройство
- Партнеры и клиенты университета

Форматы мероприятий:

- Внутренние тренинги и семинары
- Корпоративные мероприятия и тимбилдинги
- Внешние PR-акции и компании
- Опросы и анкетирование сотрудников
- Создание кодекса корпоративной этики

Блок обучения сторонних организаций

Медицинские работники и специалисты

Педагоги и преподаватели

Административный и управленческий персонал

Студенты и молодые специалисты

Представители бизнеса и промышленности

Государственные служащие

Городское население

Форматы обучения:

Очные курсы и тренинги

Дистанционные вебинары и онлайн-курсы

Мастер-классы и практические занятия

Индивидуальные консультации и менторинг

Блок онбординга (новые сотрудники)

1. Программа адаптации

Знакомство с организационной структурой и ключевыми лицами

Инструктаж по внутренним правилам и процедурам университета

Разработка и проведение ориентационной сессии для новых сотрудников

2. Welcome-тренинг

Обзор основных направлений деятельности и ожиданий от новых сотрудников

Презентация истории, миссии, ценностей и достижений университета

3. Welcome Book

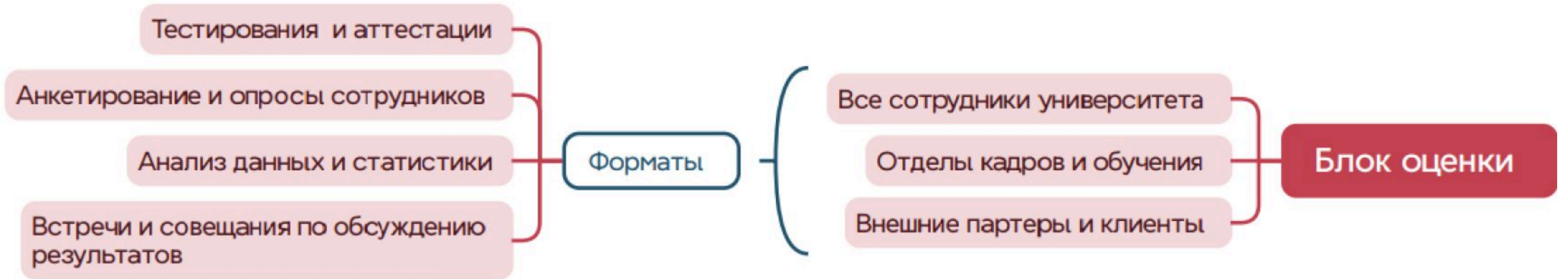
Предоставление новому сотруднику информационного буклета с важными контактами, схемой расположения офисов и другой необходимой информацией

4. Наставничество

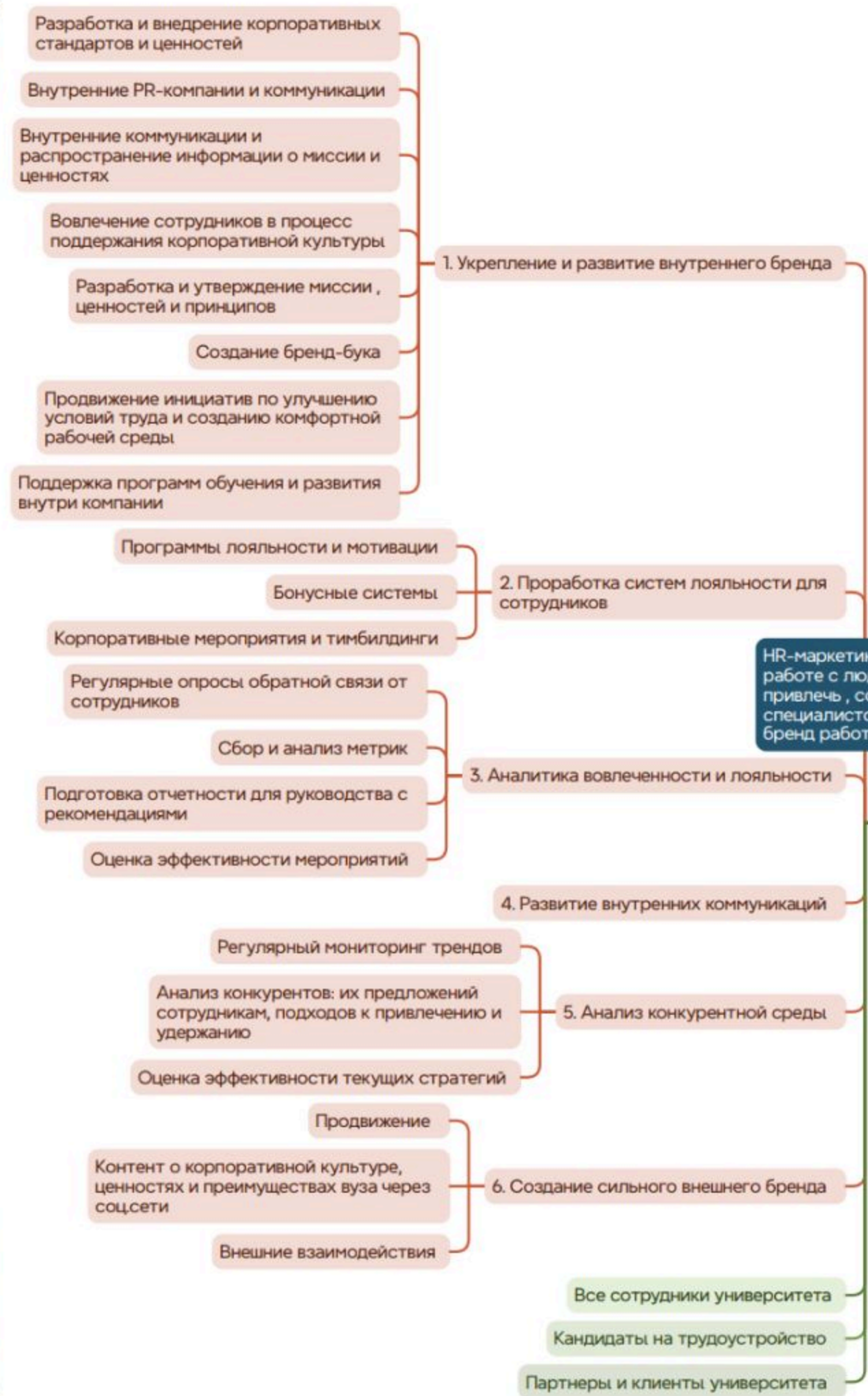
Назначение опытного сотрудника в качестве наставника для нового сотрудника (регулярные встречи для обсуждения прогресса и возникающих вопросов)

5. One-to-one meetings

Проведение индивидуальных встреч между новым сотрудником и его руководителем для обсуждения успехов и трудностей



Внутренние PR-кампании и коммуникации ;
Корпоративные мероприятия и тимбилдинги;
Обучающие программы и тренинги ;
Внешние PR-акции и кампании



HR-маркетинг в рамках нашего вуза - план по работе с людьми, который помогает привлечь, сохранить и развивать хороших специалистов. Основная цель - позитивный бренд работодателя.

Блок HR-маркетинга

- Все сотрудники университета
- Кандидаты на трудоустройство
- Партнеры и клиенты университета

ОЖИДАЕМЫЕ РЕЗУЛЬТАТЫ И ПРЕИМУЩЕСТВА

ДЛЯ ВУЗА



**РОСТ ПРЕСТИЖА
УНИВЕРСИТЕТА**



**СНИЖЕНИЕ ЗАТРАТ
НА ВНЕШНЕЕ ОБУЧЕНИЕ
(ЗА СЧЕТ ВНУТРЕННИХ ПРОГРАММ)**



**УВЕЛИЧЕНИЕ ПРИВЛЕКАТЕЛЬНОСТИ
ДЛЯ АБИТУРИЕНТОВ И ПАРТНЕРОВ**



**ДОПОЛНИТЕЛЬНЫЙ ДОХОД ОТ
КОММЕРЧЕСКИХ КУРСОВ
ДЛЯ ВНЕШНИХ СЛУШАТЕЛЕЙ**

ОЖИДАЕМЫЕ РЕЗУЛЬТАТЫ И ПРЕИМУЩЕСТВА

ДЛЯ СОТРУДНИКОВ



ПЕДАГОГИЧЕСКИЙ РОСТ



**ПОДДЕРЖКА НАУЧНОЙ
ДЕЯТЕЛЬНОСТИ**



**РАЗВИТИЕ ИССЛЕДОВАТЕЛЬСКИХ
КОМПЕТЕНЦИЙ**



**СИСТЕМА МЕНТОРСКОЙ
ПОДДЕРЖКИ**



**ПРОГРАММЫ ПОВЫШЕНИЯ
ЦИФРОВОЙ ГРАМОТНОСТИ**



**УЧАСТИЕ
В УПРАВЛЕНЧЕСКИХ ТРЕНИНГАХ**

ОЖИДАЕМЫЕ РЕЗУЛЬТАТЫ И ПРЕИМУЩЕСТВА

ДЛЯ СТУДЕНТОВ



**РАННЕЕ ВОВЛЕЧЕНИЕ
В ПРОФЕССИОНАЛЬНУЮ СРЕДУ СТУДЕНТА**

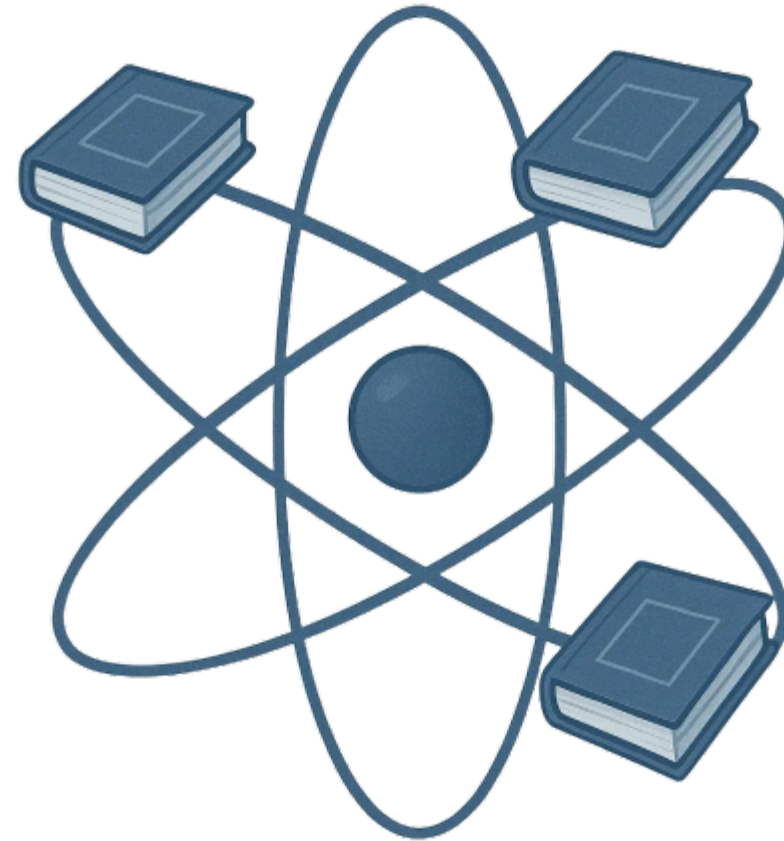


**ФОРМИРОВАНИЕ ПОРТФОЛИО
КОМПЕТЕНЦИЙ СТУДЕНТА**

УНИКАЛЬНЫЕ ПРЕИМУЩЕСТВА



**ПЕРВЫЙ В РЯЗАНИ ВУЗ С ПОЛНОЦЕННОЙ
КОРПОРАТИВНОЙ СИСТЕМОЙ РАЗВИТИЯ**



**ИНТЕГРАЦИЯ ОБРАЗОВАНИЯ, НАУКИ
И ПРАКТИКИ В ЕДИНЫЙ ЦИКЛ**



**ГОТОВАЯ МОДЕЛЬ ДЛЯ ТИРАЖИРОВАНИЯ
В ДРУГИХ ВУЗАХ**

ЭТАПЫ РЕАЛИЗАЦИИ И ТЕКУЩИЙ ПРОГРЕСС

ЧТО СДЕЛАНО:



КОНЦЕПЦИЯ И ДОРОЖНАЯ КАРТА

ОПРОС 272 ПРЕПОДАВАТЕЛЕЙ

ТЕКУЩАЯ РАБОТА:

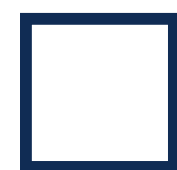
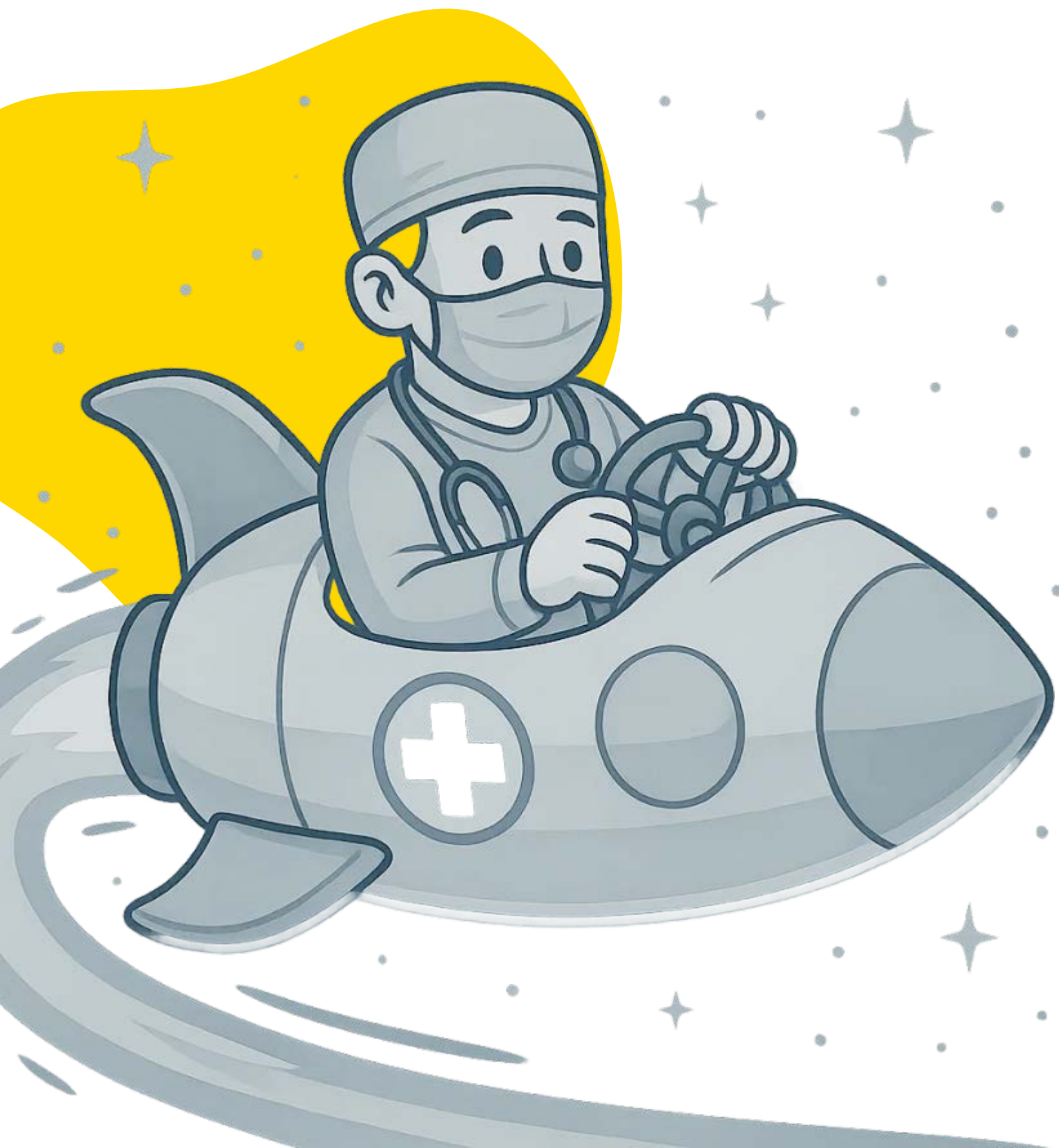


**ПРОГРАММЫ
ДЛЯ ТЕКУЩИХ
СОТРУДНИКОВ**



**СИСТЕМА
АДАПТАЦИИ
НОВИЧКОВ**

ТЕКУЩАЯ РАБОТА:



ЗАПУСК ПИЛОТНЫХ КУРСОВ



**МАСШТАБИРОВАНИЕ
НА ВСЕ БЛОКИ**

**НАМ
ВАЖНО**

- 1. МЕТОДИЧЕСКАЯ
ПОДДЕРЖКА ОТ КАФЕДР**
- 2. ОБРАТНАЯ СВЯЗЬ
ОТ СОТРУДНИКОВ**
- 3. АДМИНИСТРАТИВНАЯ
ПОМОЩЬ**

КЛЮЧЕВЫЕ ТЕЗИСЫ:

1. СИСТЕМА НЕПРЕРЫВНОГО РОСТА
2. КОНЦЕПЦИЯ \approx 272 АНКЕТЫ - ОСНОВА
3. 2025: СТАРТ ПРОГРАММ
4. ВКЛАД В РЕПУТАЦИЮ ВУЗА



**РАЗВИТИЕ ПЕРСОНАЛА
= РАЗВИТИЕ УНИВЕРСИТЕТА**



**СПАСИБО ЗА
ВНИМАНИЕ**

